

KIT PARA LA MILITANCIA

- *Lo importante de dar material necesario a las bases/militancia.*
- *Son necesarias las manifestaciones y expresiones creativas espontáneas.*
- *Pero debemos contenerlas para lograr unicidad y efectividad en cualquier recurso visual de la campaña.*

ROSADO

- *Nos han asignado el color "rosado" en la papeleta.*
- *Y aunque podría parecer un camino menos solemne o patriota -ante un celeste cargado de connotación nacionalista- es un camino más alegre y más divertido para trabajar gráficamente y simbólicamente.*

MANUAL DE USO

LOGO



[DESCARGAR LOGO OFICIAL](#)



Perfil



Icono



Banner

LOGO MONOCROMO



[DESCARGAR LOGO OFICIAL](#)
[MONOCROMÁTICO](#)

COLORES



CMYK 00 / 00 / 01 / 89
RGB 29 / 29 / 27
HEX #1D1D1B

CMYK 00 / 20 / 100 / 00
RGB 255 / 204 / 0
HEX #FFCC00

CMYK 00 / 65 / 42 / 09
RGB 233 / 66 / 125
HEX #E9427D

CMYK 00 / 00 / 00 / 00
RGB 255 / 255 / 255
HEX #FFFFFF

CMYK 42 / 28 / 00 / 50
RGB 20 / 56 / 127
HEX #14387F

CMYK 00 / 88 / 71 / 11
RGB 228 / 3 / 46
HEX #E4032E

CMYK 00 / 30 / 24 / 04
RGB 244 / 168 / 183
HEX #F4A8B7

TIPOGRAFÍA

GOTHAM

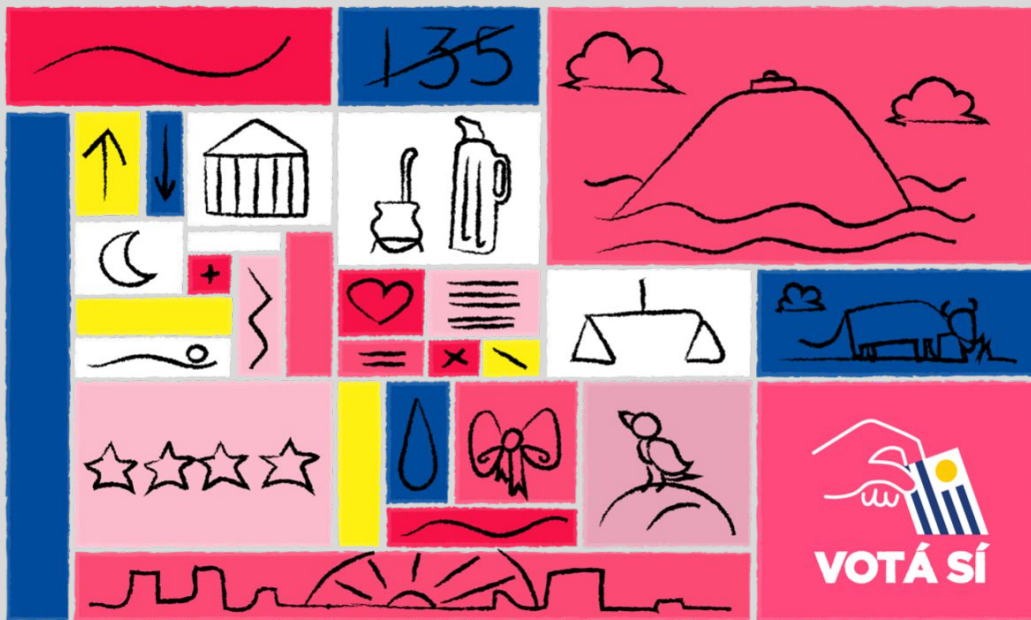
Light

Book

Medium

Black

APLICACIÓN GRÁFICA



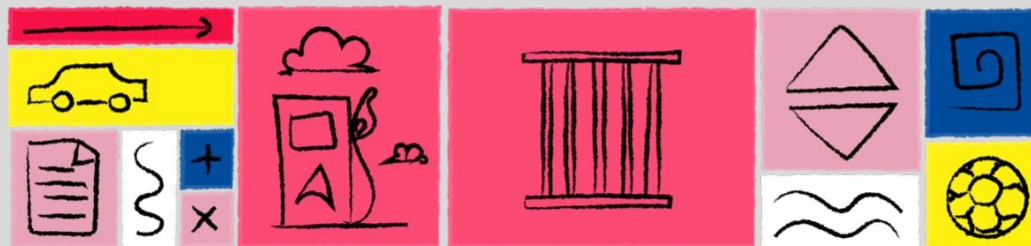
PARA REAFIRMAR LO QUE SOMOS



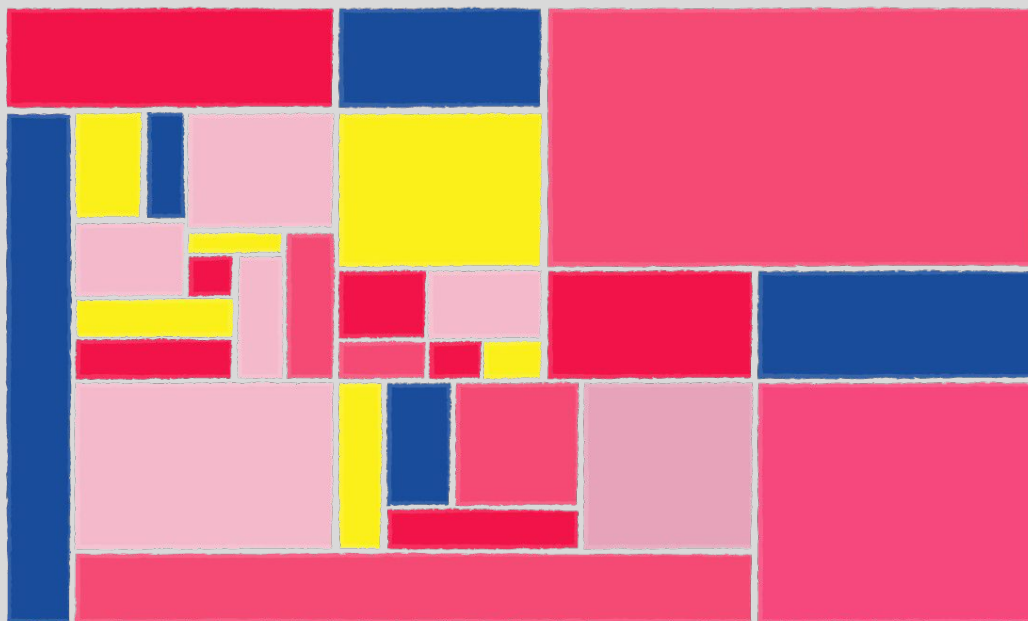
PARA REAFIRMAR LO QUE SOMOS



Utilizar siempre en bloque

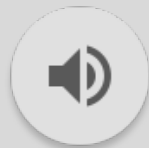


Que no queden dos iconos con el mismo color de fondo juntos.



Quando hay demasiado texto, usar los contenedores vacíos para quitar información.

JINGLE



[DESCARGAR JINGLE](#)

SOPORTES



[DESCARGAR REMERA LOGO](#)



[DESCARGAR REMERA 1](#)



[DESCARGAR REMERA SERIGRAFIA](#)



[DESCARGAR TOE BAG](#)



[DESCARGAR TOE BAG LOGO](#)



[DESCARGAR MASCARILLA 2](#)



[DESCARGAR MASCARILLA 1](#)



[DESCARGAR BALCONERA](#)



[DESCARGAR BALCONERA LOGO](#)

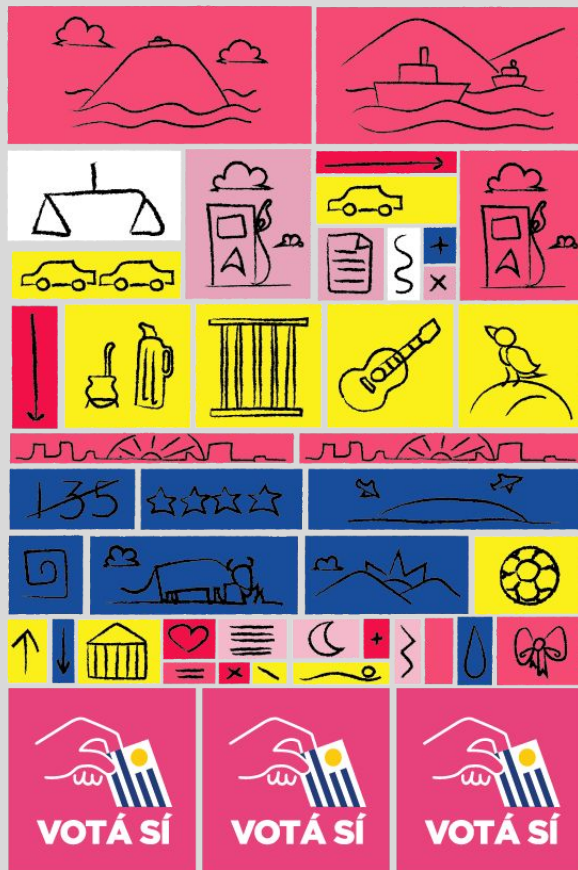
GORRO



[DESCARGAR GORRA](#)



[DESCARGAR STICKER](#)



[DESCARGAR PLANCHA DE STICKERS](#)

